

東京ビッグサイト
東3+8ホール



TOKYO



EXPLORE FINESSE

第3回東京・国際ワイン・アルコール飲料専門展

2026 04.
15_(水) - 17_(金)

Post Show Report 2026

同時開催展

食品・食材、機器、容器の業務用専門展示会
FABE 東京2026
The World Food And Beverage Great EXpo TOKYO

ISM
JAPAN

anuga
SELECT
Japan

プレミアム★フードショー
PREMIUM
FOOD SHOW 2026

ProWine Tokyo 主催事務局

(株)メッセ・デュッセルドルフ・ジャパン

prowine-tokyo.com

info@prowine-tokyo.com

m
Messe
Düsseldorf
Japan

開催概要

名称	ProWine Tokyo 2026
会期	2026年4月15日（水）-17日（金） 10:00-17:00
会場	東京ビッグサイト 東3+8ホール
主催	株式会社メッセ・デュッセルドルフ・ジャパン
後援	日本ソムリエ協会 日本洋酒輸入協会 日本輸入ワイン協会

パートナー

メディア・パートナー：
The Star Wine List
『the drinks business ASIA』
『ワイン王国』
『Winart』
『酒販ニュース』
『global drinks intel.』

エデュケーション・パートナー：
WSET

グラスパートナー：
リーデル・ジャパン
東洋佐々木ガラス

グラス洗浄パートナー：
ウィンターハルター・ジャパン

ウォーター・パートナー：
antipodes

同時開催展

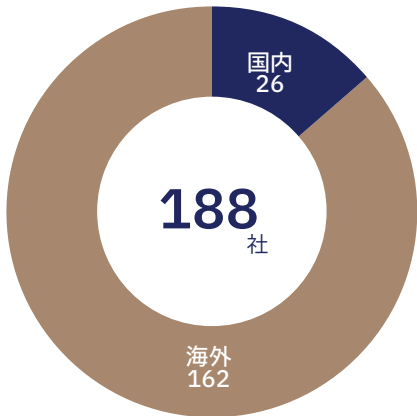
食品・食料、機材、容器の業務用専門展示会
FABE 東京2026
The World Food And Beverage Great Expo TOKYO
主催：日本食糧新聞社

ISM JAPAN
anuga SELECT Japan
主催：ケルンメッセ

PREMIUM FOOD SHOW 2026
プレミアム★フードショー
主催：プレミアム・フードショー実行委員会




開催実績

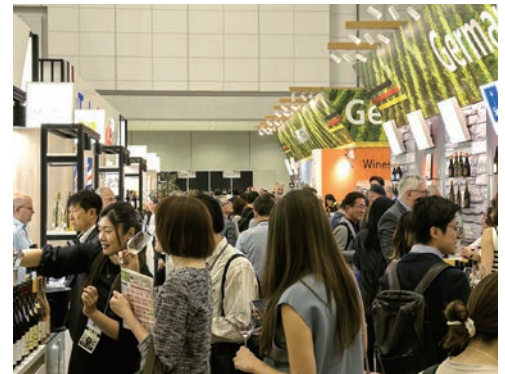
出展者数



出展国数 **23** 国
海外からの出展率 **86.2%**
製品登録数 約 **1,200** 本

出展者数トップ3

1. ドイツ  32 社
2. フランス  29 社
3. 日本  26 社



パビリオン出展国・地域

-  ウルグアイ
-  ギリシャ
-  ジョージア（New Generation Wines from Georgia）
-  スペイン（D.O. ルエダ、日西商工会議所）
-  セルビア
-  ドイツ
-  フランス
-  米国（SUSTA、ニューヨークワイン&グレープ財団）
-  南アフリカ
-  ルーマニア
-  ガルナツチャ・グルナツシュ - ヨーロッパの高品質ワイン



来場者数 ※同時開催合同 5 展の合計

4/15 (水)☀️
18,102 名

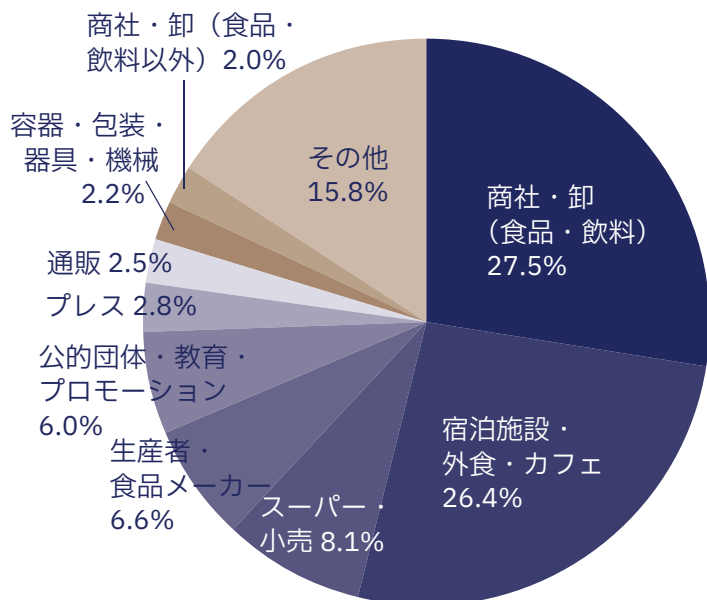
4/16 (木)☀️
19,307 名

4/17 (金)☀️
19,647 名

3 日間合計 **57,056** 名

来場者分析

業種別内訳



うち、**80.0%** の来場者が「購入決定権がある」または「購入に影響力がある」

※ ProWine Tokyo 来場事前登録データより

来場企業実績 (一部)

商社・卸

(株)ヴィノスやまざき / (株)ヴィントナース / エノテカ(株) / 国分グループ本社(株) / サントリー(株) / (株)スマイル / (株)徳岡 / (株)都光 / (株)日本アクセス / 日本酒類販売(株) / (株)フィラディス / 三菱食品(株) / (株)モトックス / (株)ラック・コーポレーション / リードオフジャパン(株) / ロイヤルリカー(株) / (株)ローヤルオブジャパン / ワインキュレーション(株) ほか

スーパー・小売・百貨店

イオンリテール(株) / (株)いまでや / (株)恵比寿ワインマート / オーケー(株) / (株)小田急百貨店 / (株)カーヴ・ド・リラックス / コープデリ酒販販売(株) / (株)信濃屋食品 / (株)成城石井 / (株)大丸松坂屋百貨店 / (株)高島屋 / (株)東急百貨店 / (株)ファミリーマート / (株)松屋 / (株)三越伊勢丹 / (株)明治屋 / (株)リカーマウンテン / (株)ローソン / 横浜君嶋屋 ほか

ホテル

ANA インターコンチネンタルホテル東京 / Andaz Tokyo / オリエンタルランド / (株)温故知新 / (株)京王プラザホテル / コンラッド東京 / (株)ニュー・オータニ / (株)パレスホテル / ブルガリホテル東京 / フォーシーズンズホテル丸の内東京 / 星野リゾート / ホテルインターコンチネンタル東京ベイ / 明治記念館 ほか

出展者の声

ProWine Tokyo 2026 への出展「期待以上」「期待通り」:

75.7%

来場者のクオリティ「期待以上」「期待通り」:

91.7%

ProWine Tokyo 2027 への継続出展「希望」「検討中」:

94.3%

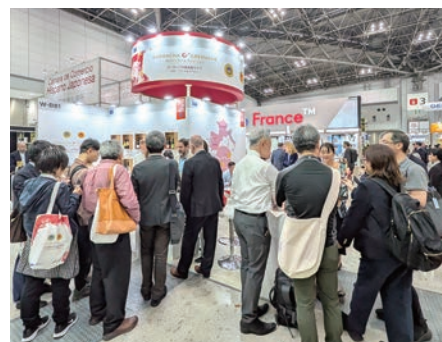
来場者の声

ProWine Tokyo 2026 への来場「期待以上」「期待通り」:

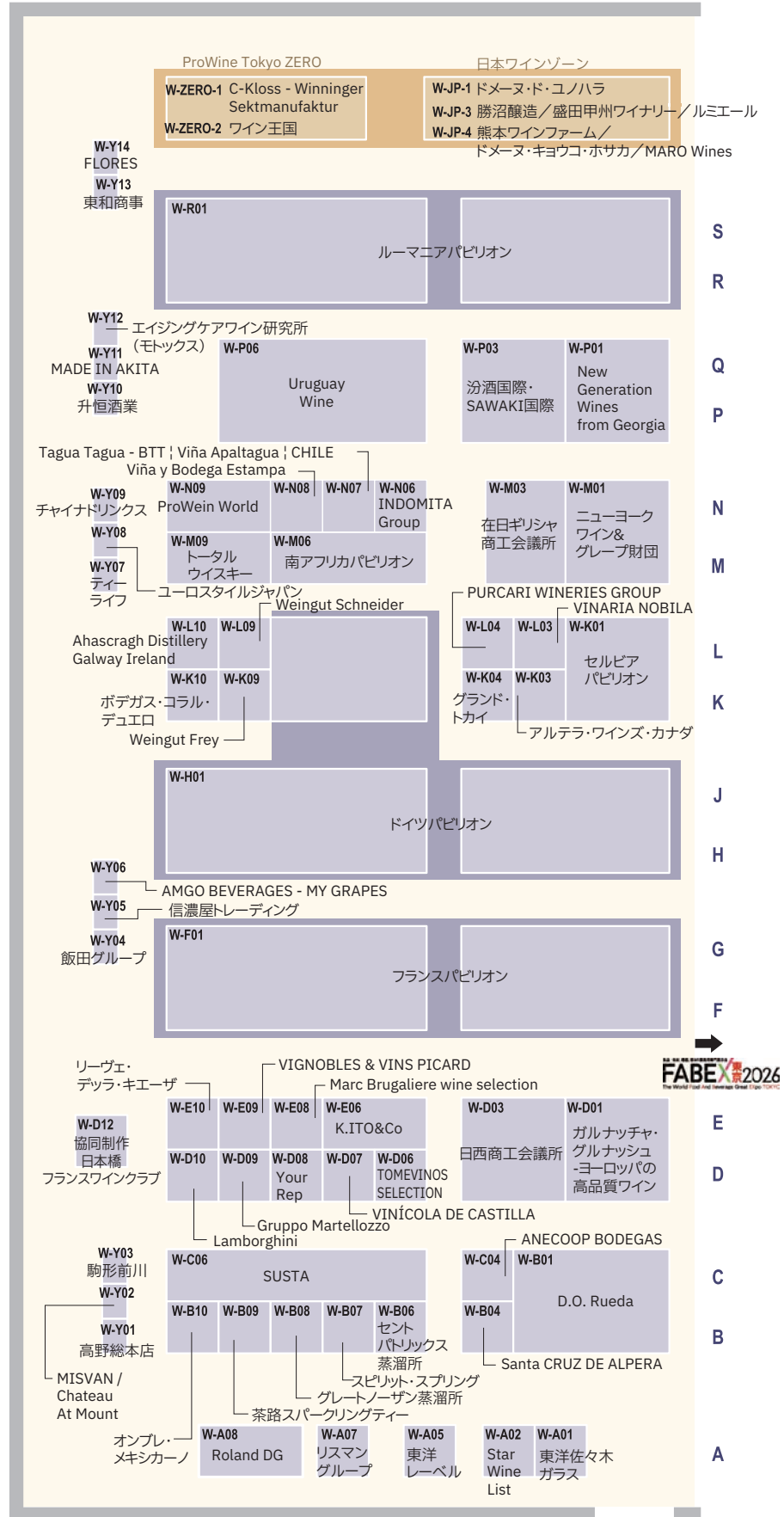
92.5%

来場目的「達成できた」「少しできた」:

95.0%



東3ホール | 出展ゾーン



東8ホール | イベントゾーン



出展社一覧(東3・8ホール)

出展社一覧

※法人格省略
 ※業種別社名五十音順
 ※*はパビリオン

小間番号
 の見方

W-A00

通路番号 | 小間番号

Australia / オーストラリア	
スピリット・スプリング	W-B07
Austria / オーストリア	
Weingut Schneider	W-L09
Canada / カナダ	
アルテラ・ワインズ・カナダ	W-K03
Chile / チリ	
INDOMITA GROUP	W-N06
Tagua Tagua - BTT Viña Apaltagua CHILE	W-N07
Viña y Bodega Estampa	W-N08
China / 中華人民共和国	
升恒酒業	W-Y10
チャイナドリンクス	W-Y09
茶路(チャル)スパークリングティ	W-B09
汾酒国際・SAWAKI国際	W-P03
リスマングループ	W-A07
France / フランス	
VIGNOBLES & VINS PICARD	W-E09
*ガルナツチャ/グルナツシュヨーロッパの 高品質ワイン	
Chapoutier -Bila Haut	W-D01
Château Nadal Hainaut	W-D01
Dom Brial	W-D01
Domaine Piquemal	W-D01
Les Vignobles de Rombeau	W-D01
*BUSINESS FRANCE	W-F01-8
Cave de Sancerre	W-F01-1
CHATEAU DE MALLERET	W-F01-2
Château du Rouët	W-F01-4
CHÂTEAU DU SEUIL	W-F01-10
CHATEAU LES BERTRANDS	W-F01-3
COGNAC CHOLLET	W-F01-2
Couleurs d'Aquitaine	W-F01-13
Domaine Bargemone	W-F01-5
Domaine de Petit Roubié	W-F01-1
DOMAINE DES DIABLES & MIP	W-F01-6
DOMAINE DES FLORETS	W-F01-6
DOMAINES AURIOL	W-F01-9
HESIODE	W-F01-15
LES MAITRES VIGNERONS DE LA PRESQU'ILE DE SAINT TROPEZ	W-F01-5
LES MARMANDAIS	W-F01-12
LES VIGNERONS D'UNI-MEDOC	W-F01-3
LGI WINES	W-F01-14
MAISON SAINT AIX	W-F01-4
MONTAUD	W-F01-10
Vignobles Vellas	W-F01-7
Vins de Provence	W-F01-11
WINES OVERLAND	W-F01-9
Le Cellier des Gourmets	W-D08
Georgia / ジョージア	
*New Generation Wines from Georgia	
8000 Vintages	W-P01

Binekhi	W-P01
Brother's Avaliani	W-P01
Gurgenidze Family Winery Since 1875	W-P01
MESAUBRE	W-P01
VINE ERA	W-P01
Germany / ドイツ	
C-Kloss - Winger Sektmanufaktur	W-ZERO-01
*ドイツパビリオン	
連邦農業・食料・故郷省(BMLEH)	W-H01
Wines of Germany	W-H01
Deutsches Haus Japan	W-H01-1
FINDEST JAPAN	W-H01-19
FRANZI cream liqueur	W-H01-26
German Wine Group GWG	W-H01-28
GP Winery	W-H01-8
Ihringer	W-H01-17
KESSLER-ZINK	W-H01-24
mkquadrat	W-H01-4
MO-RHE-NA	W-H01-10
Schmitt Söhne Wines	W-H01-9
Schott	W-H01-11
Tokuri	W-H01-2
United Winemakers of Germany est. 2019	W-H01-22
Velis Vineyards	W-H01-3
Villa Tabernus	W-H01-15
Wasem Wein	W-H01-21
Weingut Bretz	W-H01-13
Weingut Fleischmann Krieger	W-H01-25
Weingut Georg Müller Stiftung	W-H01-16
Weingut Kloster Ebernach	W-H01-27
Weingut Paul Clauss	W-H01-14
Weingut Schloss Reinhartshausen	W-H01-23
Weingut Sinß	W-H01-6
Weingut Stefan Bietighoefer	W-H01-2
Weinhaus Gebr. Steffen GmbH	W-H01-18
Weinwelt Ungstein	W-H01-12
Winery Schmitges	W-H01-5
639 ROKU SAN-Q	W-H01-7
Weingut Frey	W-K09
Greece / ギリシャ	
*在日ギリシャ商工会議所	
ノスティミア	W-M03
YORUGOS - Alpha Estate & Sacred Mountain	W-M03
ZIN IDEOS WINERY	W-M03
Hong Kong / 香港	
Marc Brugaliere wine selection	W-E08
Hungary / ハンガリー	
グラントトカイ	W-K04
Ireland / アイルランド	
Ahascragh Distillery Galway Ireland	W-L10
グレート ノーザン蒸留所	W-B08

セントパトリックス蒸留所	W-B06
Italy / イタリア	
Bosio Family Estates	W-D08
GRUPPO MARTELLOZZO	W-D09
Lamborghini	W-D10
リーヴェ・デッラ・キエーザ	W-E10
Japan / 日本	
AMGO BEVERAGES - MY GRAPES	W-Y06
飯田グループ	W-Y04
ウィンターハルター・ジャパン	W-東8-2
エイジングケアワイン研究所(モトックス)	W-Y12
勝沼醸造	W-JP-3
協同制作 日本橋フランスワインクラブ	W-D12
熊本ワインファーム	W-JP-4
K.ITO&Co	W-E06
駒形前川	W-Y03
サンクチュアリ出版	W-東8-1
信濃屋レーディング	W-Y05
高野総本店	W-Y01
ティーライフ	W-Y07
東洋佐々木ガラス	W-A01
東洋レーベル	W-A05
東和商事	W-Y13
ドメヌ・キョウコ・ホサカ	W-JP-4
ドメヌ・ド・ユノハラ	W-JP-1
FLORES	W-Y14
MARO Wines	W-JP-4
MADE IN AKITA	W-Y11
盛田甲州ワイナリー	W-JP-3
ルミエール	W-JP-3
ROLAND DG	W-A08
ユーロスタイルジャパン	W-Y08
ワイン王国	W-ZERO-2
Mexico / メキシコ	
オンブレ・メキシカーノ	W-B10
Portugal / ポルトガル	
ADEGAMÃE	W-D08
Republic of Moldova / モルドバ	
MISVAN / Chateau At Mount	W-Y02
PURCARI WINERIES GROUP	W-L04
VINARIA NOBILA	W-L03
Romania / ルーマニア	
*ルーマニアパビリオン	
Casa de Vinuri Cotnari	W-R01
Crama De Matei	W-R01
DOMENIILE DROPIA	W-R01
Domeniile Sahateni	W-R01
La Horincie	W-R01
MERA COM INTERNATIONAL	W-R01
NATURA	W-R01
OSTROVIT	W-R01
SADELLI PRODCOM	W-R01
VITICOLA CORCOVA	W-R01
Serbia / セルビア	
*セルビアパビリオン (ProExpo)	
Aleksandrovic Winery	W-K01
BT Winery	W-K01
Lastar Winery	W-K01
Podrum Pevac Distillery & Winery	W-K01

Zaric Distillery	W-K01
Zvonko Bogdan Winery	W-K01
South Africa / 南アフリカ	
*南アフリカパビリオン	
Arid Wines	W-M06
Blake Family Wines	W-M06
Boland Cellar	W-M06
Wellington Wines	W-M06
Spain / スペイン	
ANECOOP BODEGAS	W-C04
*ガルナツチャ/グルナツシュヨーロッパの 高品質ワイン	
BODEGAS ARAGONESAS	W-D01
BODEGAS SAN ALEJANDRO	W-D01
BODEGAS SAN VALERO	W-D01
Cellers Unió	W-D01
GRANDES VINOS	W-D01
SANTA CRUZ DE ALPERA	W-B04
TOMEVINOS FAMILY ESTATES	W-D06
*日西商工会議所	
Bodegas La Purisima	W-D03-5
BODEGAS Y VIÑEDOS TAMARAL	W-D03-3
CASTELL D'OR	W-D03-2
DESTILERIA TIERRA DE JAGUAR	W-D03-3
D.O. La Mancha	W-D03-1
MONTE LA REINA	W-D03-4
VINÍCOLA DE CASTILLA	W-D07
ボデガス・コラル・デュエロ	W-K10
*D.O. RUEDA	
Alvarez y Diez	W-B01
Bodega Gotica	W-B01
Bodega Hermanos del Villar	W-B01
Bodegas Veganzones	W-B01
BODEGAS VERDEAL	W-B01
Hijos de Alberto	W-B01
Rodríguez Sanzo	W-B01
Sweden / スウェーデン	
Star Wine List	W-A02
USA / 米国	
*SUSTA	
American Custom Distilling	W-C06
Liberty & Plenty Distillery	W-C06
Tennessee Craft Spirits	W-C06
トータルウイスキー	W-M09
*ニューヨークワイン&グレープ財団	
Uruguay / ウルグアイ	
*Uruguay Wine	
Bodega Cerro del Toro	W-P06
Bodega Garzón	W-P06
Bouza / Las Espinas	W-P06
BraccoBosca Winery	W-P06
Juanicó / Deicas	W-P06
Los Nadies Bodega-Almacén	W-P06
メデロス ワイナリー	W-P06
Montes Toscanini	W-P06
Pisano	W-P06
Viña Progreso	W-P06

イベント



ProWine Tokyo の「業界のいまを知る」サイドイベント：

- FORUM セミナー
- 出展者セミナー「Master Class」
- ワイン界のミシュラン「Star Wine List of Year Japan」アワード授賞式
- ワイン業界のいまを俯瞰する「Wine Wall」
- 『ワイン一年生』x ProWine Tokyo コラボ 新キャラデビュー

セミナー本数： **22** 本

FORUM 満足度 **96.1%**

Master Class 満足度 **97.7%**



第2回「Star Wine List of Year Japan 2026」アワード授賞式



「ProWine Tokyo Wine Wall」



『ワイン一年生』著者たちと2026年新キャラクター「ベルデホ」「マルスラン」

ProWine Tokyo 2027 開催概要

名称	ProWine Tokyo 2027
会期	2027年4月13日（火）-15日（木）10:00-17:00
会場	東京ビッグサイト 東3ホール
開催規模	250社／250小間（2026年実績：23か国188社／175小間）
入場料	5,000円（税込）※業界関係者のみ入場可。事前来場登録にて無料
主催	株式会社メッセ・デュッセルドルフ・ジャパン
同時開催展	FABEX東京、プレミアム・フードショー、ISMジャパン、アヌーガ・セレクト・ジャパン
後援 (申請予定)	国税庁、日本ソムリエ協会、日本洋酒輸入協会、日本輸入ワイン協会

スケジュール

出展募集開始 2026年6月	出展申込締切 2026年 11月27日	小間位置決定 2026年12月	出展料 お支払い期限 2026年12月11日	施工・搬入・設営 2027年 4月11-12日	ProWine Tokyo 2027年 4月13-15日
-------------------	---------------------------	--------------------	------------------------------	-------------------------------	------------------------------------



ProWine Tokyo Newsletter
左の二次元コードからご登録ください

お問い合わせ

ProWine Tokyo 主催事務局
(株)メッセ・デュッセルドルフ・ジャパン
富田、トリグティス
e-mail: info@prowine-tokyo.com

